

# Guía de Tratamientos

*Alisado Progresivo*  
"ESCOVA BRASILEIRA"

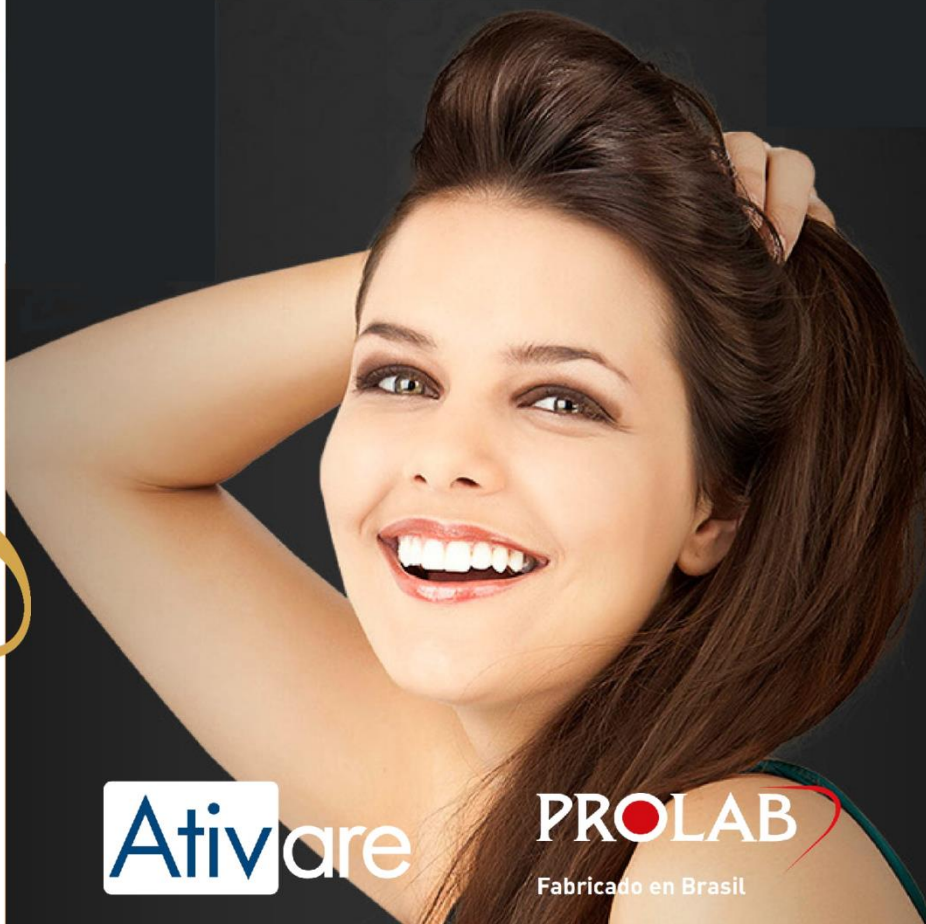
*Reposición de Masa*  
ANTIEDAD (BX)

*Cauterización Capilar*  
TRATAMIENTO DE QUERATINA

*Cromoterapia*  
DESAMARILLEAMIENTO

*Antiencrespamiento*  
PROTEÍNAS ANTI-FRIZZ

*Reposición Hídrica*  
HIDRATACION PROFUNDA



**Ativare**

**PROLAB**

Fabricado en Brasil

Fabricado en Brasil por Prolab Industria de Cosméticos, LTDA  
Rua Caramurú, 234 - Diadema - São Paulo

[www.cosmeticodebrasil.com](http://www.cosmeticodebrasil.com) - [www.prolab.ind.br](http://www.prolab.ind.br)



## QUÉ ES RESTORE PLUS

### EL VERDADERO ALISADO PROGRESIVO “ESCOVA PROGRESSIVA” DE BRASIL

Hace unos años los principales fabricantes brasileños de tratamientos para el cabello se unen para denunciar ante las autoridades sanitarias el uso por empresas de nueva creación de productos con altas concentraciones de formol.

En esta misma reunión se acuerda trabajar en conjunto para desarrollar una fórmula que consiga los mismos resultados del formol pero con productos lícitos y legales.

Esta nueva fórmula sale al mercado a principios de 2011 y es comercializada únicamente por estos fabricantes, esta fórmula es secreta y está protegida por la ley.

En Prolab estamos orgullosos de haber participado en el desarrollo de este producto junto con otras grandes empresas y estamos orgullosos de que los fabricantes brasileños hayamos sabido reaccionar y lanzar al mercado el mejor tratamiento para el cabello que existe en la actualidad.

**Restore Plus** es un tratamiento capilar a base de Carbocysteina que permite un cambio temporal en la estructura del cabello. Proporciona los siguientes resultados:

- Cabello liso a voluntad
- Controla el volumen
- Reduce el encrespado
- Facilita el peinado
- Brillo natural, cutículas cerradas
- Restaura la estructura capilar

Es un tratamiento aplicable en cualquier tipo de cabello.

Con **RESTORE PLUS** se hace realidad el sueño de poder tener un pelo liso sin tener que recurrir a técnicas que agredan la estructura del cabello.

## ESCOVA PROGRESSIVA O ALISADO BRASILEÑO

**Restore Plus** es un Alisado Progresivo con la técnica más revolucionaria de alisado y cuidado del cabello simultáneos, utilizando la única fórmula original y protegida.

El resultado tiene una duración de entre seis y doce semanas.

Si se dan las circunstancias perfectas de cabello y mantenimiento, después de varias aplicaciones podemos alargar mucho esta duración.

## PORQUÉ UTILIZAR ESTE TRATAMIENTO

- Aporta un efecto alisado natural, no de sensación de pelo sin vida o tipo tabla como el alisado japonés. Al no contener formol ni sus derivados no se fija en el pelo ninguna película, por lo que se puede peinar, cepillar y dar el estilo deseado.
- Es totalmente compatible con cualquier tratamiento anterior de alisado, coloración, desrizado o cualquier otra acción química.
- Ofrece unos resultados excepcionales de alisado, duración, brillo y sedosidad del cabello.
- Elimina el encrespamiento. Si se desea mantener un cierto grado de rizo, basta con aplicar menos pasadas de planchas durante el tratamiento para conseguir ese resultado.

## PRODUCTOS QUE COMPONEN EL TRATAMIENTO

### Shampoo Clear Restore Plus

Su uso es imprescindible para eliminar restos de otros productos e impurezas. Por su contenido en Pantenol, prepara la cutícula del cabello para recibir la Carbocysteina, los activos proteínicos y los agentes acondicionadores.

### Restore Plus. Crema Restauradora Capilar

La Carbocysteina, los aminoácidos que contiene y el pH ácido del producto, rompen los puentes salinos y de hidrógeno del cabello, que son uniones de fuerza intermedia a débil. Con la ayuda de las planchas se modela el nuevo estilo de peinado provocando la reorganización de los enlaces en la nueva posición. Esta nueva forma temporal llega a durar hasta 3 meses, dependiendo del tipo de cabello y siempre que se utilicen los productos de mantenimiento indicados.



## PASO A PASO

1. Lavar en cabello con **Shampoo Clear Restore Plus**, dos veces mínimo, hasta eliminar completamente las impurezas y conseguir abundante espuma. Es imprescindible lavar con este champú especial antes del tratamiento.
2. Aclarar el cabello con agua abundante hasta eliminar toda la espuma.
3. [Ver tabla de secado](#)
4. Agitar la botella y verter la cantidad necesaria de **Crema Restaurador Restore Plus** en un bol. Dividir el cabello en cuatro. Aplicar mecha por mecha, con una paletina, una pequeña cantidad de producto. Con la ayuda de la paletina y un peine de púa de plástico, distribuirlo por toda la extensión del cabello y retirar el exceso de producto. Observar el conjunto del cabello para asegurarse de que no hay zonas sin producto. En cabellos decolorados y super aclarados la cantidad de producto ha de ser menor.
5. Dejar el producto en exposición durante 15 minutos.
6. Secar con secador, es importante evitar el exceso de temperatura para no evaporar el producto aplicado. Ayudarse con un cepillo de paleta.
7. Hacer divisiones y planchar utilizando una plancha profesional con indicador de temperatura.  
[Ver tabla de temperaturas](#)  
Se deberá pasar las planchas lentamente, en mechones lo más finos posibles, pasar hasta que el mechón de la sensación de suavidad, soltura y brillo, mínimo 7 ó 8 pasadas. En cabellos con zonas más rizadas, planchar las zonas más rizadas con más intensidad. En cabellos procesados químicamente o teñidos, el planchado ha de ser más ligero en las puntas.
8. Dejar enfriar el cabello 10 minutos, aclarar con mucha agua tibia y lavar dos veces, hasta conseguir abundante espuma, con **Shampoo Revolution Treatment** para eliminar totalmente los restos de proteína.
9. Retirar el exceso de agua con una toalla y aplicar en el cabello **Finish Revolution Ativaré** de Prolab. Dejar actuar unos minutos y aclarar muy bien y con mucho agua tibia, hasta retirar toda la mascarilla.

Secar y peinar como considere oportuno, utilizar una pequeña cantidad de **Finish Revolution Ativaré** de Prolab como protector térmico y sellado de cutículas, puede aplicar los productos de acabado que considere necesarios para el peinado a realizar.

Precauciones: Cabellos con alisados definitivos (Amonios o Hidróxidos) anteriores o cabellos alisados con productos con formol han de ser considerados en la tabla de temperaturas como Cabellos muy sensibilizados por la aplicación de químicas, 200º máximo.

### Tabla de Secado (Paso 3):

Cabello natural (Secar entre un 80 y 90%)
Cabello teñido (Secar 50%)
Cabello decolorado o con mechas rubias (Secar un 50%)
Cabello sensibilizado por la aplicación de químicas (Secar un 50%)
Cabello muy estropeado (Secar solo con toalla)

### Tabla de Temperaturas (Paso 7):

Cabello Afro grueso natural ( 230º)
Afro fino y Caucásico natural (230º)
Cabellos teñidos sanos (210º a 230º) dependiendo de la porosidad
Cabello muy sensibilizado por la aplicación de químicas (200º)
Cabello decolorado o con mechas rubias (180 a 200º)
Cabello fino muy estropeado (180º)



# Reposición de Masa

## ANTIEDAD (BX)

### TRATAMIENTO DE REPOSICIÓN DE MASA CAPILAR

Sistema de Tratamiento Inteligente, con activos innovadores que penetran en la estructura capilar, estos activos están integrados en la Fórmula Registrada "LUNA MATRIX SYSTEM" Única en el mundo, exclusiva de los miembros de ABPHC.

**Repone la masa a la fibra capilar** rejuveneciendo el aspecto del cabello (Efecto Antiedad), actuando desde adentro hacia afuera.

Repone el CMM (Complejo de membrana celular del cabello) y además cierra la cutícula acabando con el encrespamiento.

### PORQUÉ UTILIZAR ESTE TRATAMIENTO

Todos los procesos químicos producen disminución de masa en la fibra capilar, los cabellos pierden densidad y masa en los largos y ganan volumen indeseado en las puntas por causa del encrespamiento.

Algunos procesos químicos producen elasticidad excesiva que acaba en rotura por pérdida de masa capilar. Otros procesos químicos dejan los cabellos rígidos, se producen roturas y pérdida de densidad.

### PRODUCTOS QUE COMPONEN REVOLUTION TREATMENT



#### Shampoo Revolution Treatment

Limpia profundamente las fibras capilares, sin resecarlas, p reparándolas para la recepción del tratamiento. La creatina de su fórmula hace que actúe sin "enmarañar" las fibras, dejándolas esponjosas y sedosas.

ACTIVO: Creatina y proteína de almendras dulces pH 5,5 - 6,5



#### Emulsion Revolution Treatment

Reconstructor capilar instantáneo. Fortalece las fibras capilares débiles y sensibilizadas, devolviéndoles resistencia y elasticidad natural. Protege de posibles daños ocasionados por procesos químicos, mecánicos u oxidantes. Cisteína, Creatina y Proteína de Almendras Dulces forman la base de este tratamiento.

ACTIVO: Luna Matrix System® pH 5,5 - 6,5



### **Finish Revolution Treatment**

Actúa como sellador instantáneo de las fibras capilares.  
Mejora la elasticidad proporcionando brillo inmediato,  
acondicionamiento e hidratación, dando vida a los cabellos.  
Con acción protectora de los cabellos contra fuentes de calor.

ACTIVO: Colágeno y Siliconas    pH 3,0 - 4,0

### **INDICACIONES**

Cabellos desestructurados, con exceso de volumen por causa del encrespamiento.

Cabellos teñidos, permanentados, desrizados y dañados por la alcalinidad del agua.

Cabellos que han perdido densidad y masa (Pérdida del grosor natural).

Cutículas abiertas, en largos (Encrespamiento) o/y en puntas (Puntas abiertas)

### **PASO A PASO**

1. Lavar el cabello dos veces con **Shampoo Revolution Treatment (nº 1)**
2. Secar con toalla
3. Dividir el cabello en 4 partes, aplicar **Emulsion Revolution Treatment (nº2)**,
4. una buena cantidad (15 ml. para media melena) y masajear de raíz a puntas, con intensidad durante 10 minutos.
5. Tapar con gorro de plástico y dejar 10, si dispone de Vaporal puede aplicarle 5 minutos en vez de tapar con el gorro. No aplicar calor seco.
6. Aclarar muy bien
7. Aplicar una pequeña cantidad (garbanzo) de **Finish Revolution Treatment (nº3)** mecha a mecha con un peine y masajear (No se aclara) y acabar el secado aplicando las técnicas de peinado habituales para cada cliente.

Repetir el tratamiento cada dos o tres semanas, dependiendo del estado del cabello.

Para un cabello perfecto seguir el **Método Ativare** que encontrarás en la última página de esta guía

[www.facebook.com/tratamiento.cabello](http://www.facebook.com/tratamiento.cabello)

[www.cosmeticatebrasil.com](http://www.cosmeticatebrasil.com)

# Cauterización Capilar

## TRATAMIENTO DE QUERATINA

### TRATAMIENTO DE QUERATINIZACIÓN CAPILAR ATIVARE

**La Queratinización Capilar** es un tratamiento de belleza que reconstruye la estructura de las fibras capilares, devolviéndoles resistencia y elasticidad natural, por medio de la acción de recarga de queratina. Este tratamiento también es conocido como Cauterización o Reconstrucción.

La Queratina forma parte de la composición de nuestro cabello, es el principal componente y responsable en gran medida de la elasticidad, brillo y resistencia.

Ativfluid es un compuesto de micro moléculas de queratina de bajo peso molecular en una base cosmética de gel oleoso que consigue sellar las cutículas (Devolver la queratina perdida en el córtex y en las cutículas).

El auténtico Tratamiento de Queratina Brasileño, desarrollado, creado y fabricado en Brasil por Prolab Industria de Cosméticos, LTDA.

### PORQUÉ UTILIZAR ESTE TRATAMIENTO

La queratina que se encuentra naturalmente en nuestro cabello, es dañada por los tintes, las permanentes y desrizados, secadores, planchas, el sol, el cloro, la contaminación ambiental y hasta el cepillado diario.

El sistema de restauración de la fibra capilar Ativare, utiliza micro moléculas (moléculas muy pequeñas) de queratina, para sustituir la queratina natural dañada de tu cabello.

Este tratamiento es complementario del tratamiento de Reposición de Masa Capilar, Revolution Treatment Ativare (Antiedad Capilar). Mientras con el tratamiento de Queratinización Ativare recomponemos la fibra, con Revolution Treatment rellenamos de masa entre las capas de cutículas, consiguiendo la recuperación completa de los cabellos estropeados y maltratados.

En este tratamiento no se pasan planchas cuando la queratina está en el cabello, la cauterización se realiza por medio del calor del secador.

### PRODUCTOS QUE COMPONEN EL TRATAMIENTO



#### Shampoo Clear Restore Plus

Su uso es imprescindible para eliminar restos de otros productos e impurezas.

Es muy importante que el cabello esté totalmente limpio de cualquier residuo para asegurar el éxito del tratamiento.



### Shampoo Revolution Treatment

Limpia las fibras capilares, aportando hidratación y preparándolas para la recepción del tratamiento. La creatina de su fórmula hace que actúe sin "enmarañar" las fibras, dejándolas esponjosas y sedosas.

ACTIVO: Creatina y proteína de almendras dulces pH 5,5 - 6,5



### Ativfluid

Aporta Queratina en las zonas de la fibra capilar en las que se ha perdido actuando tanto en el córtex (Parte más interna del cabello) como en las cutículas (Parte más externa del cabello).

ACTIVO: Aminoácidos de Queratina



### Finish Revolution Treatment

Actúa como sellador instantáneo de las fibras capilares. Mejora la elasticidad proporcionando brillo inmediato, acondicionamiento e hidratación, dando vida a los cabellos. Con acción protectora de los cabellos contra fuentes de calor.

ACTIVO: Colágeno y Siliconas pH 3,0 - 4,0

## INDICACIONES

Cabellos quebradizos, elásticos en exceso (Chiclosos), maltratados por la acción de productos químicos y los factores medioambientales.

No aplicar este tratamiento en cabellos sanos, aportaríamos un exceso de queratina.

### PASO A PASO

1. Lavar el cabello dos veces con **Shampoo Clear Restore Plus**
2. Lavar el cabello una vez con **Shampoo Revolution Treatment**
3. Secar con una toalla
4. Aplicar **Ativfluid, 5 ml.** para media melena, en todo el cabello
5. Aplicar una pequeña cantidad de **Finish Revolution Treatment (nº3)** mecha a mecha con un peine y masajeando ligeramente (No se aclara)
6. Hacer un Brushing intenso, muy intenso y a alta temperatura. (Utilizar secador potente)
7. Para un resultado sedoso y brillante pasar las planchas al acabar el Brushing

Para un cabello perfecto seguir el **Método Ativare** que encontrarás en la última página de esta guía



# Cromoterapia

## DESAMARILLEAMIENTO

### TRATAMIENTO DE CROMOTERAPIA CAPILAR

**Mascarilla matizadora** que corrige los tonos amarilleados de los cabellos decolorados, superaclarados con altura 10, 11 y 12. Realza los tonos plata y ceniza. La mascarilla Blue Mask está enriquecida con proteína hidrolizada de arroz, lo que proporciona más brillo e hidratación, repara las fibras dañadas por procesos de coloración y protege de los rayos UVA.

### PORQUÉ UTILIZAR ESTE TRATAMIENTO

Existen varios motivos por los cuales los Cabellos extra claros rubios y decolorados llegan a amarillear, el principal es **el efecto de sol que blanquea las moléculas azules** y se pierde el matiz deseado, también las planchas y tenacillas pueden llegar a “matar” los pigmentos azules.

Para teñir o matizar un cabello necesitamos **depositar los pigmentos en el córtex**.

Cuando utilizamos tintes o matizadores con pigmentos azules (cenizas o plateados) evitamos el amarilleamiento.

**Blue Mask consigue depositar pigmentos azules en el Córtex**, logra matizar y combatir los amarillos y naranjas. Normalmente los champús matizadores no consiguen llegar al Córtex, solo depositan los pigmentos entre las cutículas.

### OTROS MOTIVOS POR LOS QUE AMARILLEAN LOS RUBIOS

La sal del mar, el cloro de las piscinas y el sol hacen estragos en los cabellos tratados químicamente, entre los efectos negativos está la pérdida de pigmento y el amarilleamiento.

Los humos y la contaminación ensucian el cabello depositando partículas que pueden llegar a penetrar entre las cutículas.

Las planchas y tenacillas, dependiendo de la temperatura que se utilice, potencian la degradación de la queratina y llegan a modificar el color de las moléculas desprendidas, amarilleando (Efecto tostado).

Algunas mascarillas, productos de acabado, etc. contienen en su formulación colorantes amarillos, naranjas u oscuros que en algunos casos pueden llegar a depositarse entre las cutículas.

### PRODUCTOS QUE COMPONEN EL TRATAMIENTO

#### **Shampoo Clear Restore Plus**

Su uso es imprescindible para eliminar restos de otros productos e impurezas.

Por su contenido en Pantenol, prepara la cutícula del cabello para recibir los pigmentos azules de Blue Mask.



### Blue Mask



Mascarilla matizadora, su misión es la de depositar pigmentos azules en el córtex del cabello con el fin de contrarestar los efectos amarillos y naranjas.

La proteína hidrolizada de arroz siempre se ha utilizado para limpiar los cabellos rubios, además de ser altamente hidratante y proporcionar un espectacular brillo.

### Finish Revolution Treatment



Actúa como sellador instantáneo de las fibras capilares.

Mejora la elasticidad proporcionando brillo inmediato, acondicionamiento e hidratación, dando vida a los cabellos.

Con acción protectora de los cabellos contra fuentes de calor.

## INDICACIONES

Cabellos decolorados o teñidos con altura 10, 11 y 12 que con el paso de los días han alterado su color y han adquirido tonos amarillos y naranjas indeseados por causa de haber **perdido los pigmentos azules**.

Cabellos en los que durante la decoloración **no se ha alcanzado** un fondo de aclaración sin tonos amarillos y anaranjados.

Cabellos decolorados o teñidos con altura 10, 11 y 12 que por causa del sol o fuentes de calor como planchas o tenacillas han **perdido los pigmentos azules**.

**Para finalizar una decoloración**, unas mechas o un tinte rubio, asegurarse de que ese cabello no tiene fondo de aclaración verde.

Anaranjado producido por el calor de las planchas en contacto con las moléculas de polvo de la queratina desprendida del cabello.

## PASO A PASO

1. Lavar el cabello dos veces con **Shampoo Clear Restore Plus**
2. Secar con toalla
3. Aplicar **Blue Mask**, una buena cantidad (15 ml. para media melena) y masajear.
4. Dejar actuar por 10 minutos exactos
5. Aclarar bien
6. Aplicar una pequeña cantidad de **Finish Revolution Treatment (nº3)** mecha a mecha con un peine y masajeando (No se aclara) y acabar el secado aplicando las técnicas de peinado habituales para cada cliente.

Repetir el tratamiento cada dos o tres semanas, dependiendo del estado del cabello.

# Antiencrespamiento

## PROTEÍNAS ANTI-FRIZZ

### COMO ACTUA EL TRATAMIENTO

Además de regular el pH del cabello, renueva las proteínas perdidas por causa del uso por productos químicos como decoloración, tintes, permanentes, etc. y por aparatos eléctricos de acción térmica como secadores y planchas.

El aporte de proteínas y la combinación de los distintos pH durante el tratamiento ayudan a regenerar el cabello dejándolo completamente recuperado, suave y sin encrespamiento, además de recuperar la masa perdida al reponer el cemento intercuticular.

### PRODUCTOS QUE COMPONEN EL TRATAMIENTO

#### Shampoo Clear Restore Plus

Su uso es imprescindible para eliminar restos de otros productos e impurezas. Por su contenido en Pantenol, prepara la cutícula del cabello para recibir la Carbocysteina, los activos proteínicos y los agentes acondicionadores.

#### Restore Plus. Crema Restauradora Capilar

La Carbocysteina, los aminoácidos que contiene y el pH ácido del producto aportan proteínas y sellan las cutículas.

#### Shampoo Revolution Treatment

Lava en profundidad, eliminando los restos de proteína sobrante. La creatina de su fórmula hace que actúe sin "enmarañar" las fibras, dejándolas esponjosas y sedosas.

#### Finish Revolution Treatment

Actúa como sellador instantáneo de las fibras capilares. Mejora la elasticidad proporcionando brillo inmediato, acondicionamiento e hidratación, dando vida a los cabellos. Con acción protectora de los cabellos contra fuentes de calor y filtro UVA.

#### Emulsion Revolution Treatment

En cabellos muy estropeados recomendamos la utilización de Emulsion Revolution Treatment en el paso 9 en lugar de Finish Revolution Treatment.



### PASO A PASO ANTIENTRESPAMIENTO

1. Lavar en cabello con **Shampoo Clear Restore Plus**, dos veces mínimo, hasta eliminar completamente las impurezas. Es imprescindible lavar con este champú especial antes del tratamiento.
2. Aclarar el cabello con agua abundante hasta eliminar toda la espuma.
3. Secar 80% con ayuda de un secador.
4. Verter el contenido de **Creme Restaurador Restore Plus** en un bol. Dividir el cabello en cuatro. Aplicar mecha por mecha, con una paletina, una pequeña cantidad de producto. Con la ayuda de la paletina y un peine de púa de plástico, distribuirlo por toda la extensión del cabello y retirar el exceso de producto.
5. Dejar el producto en exposición durante **40** minutos.
6. Secar 100% con ayuda de secador y cepillo.
7. Pasar las planchas a 180º en mechones normales sin necesidad de concentrar mucho el calor.
8. Aclarar con mucha agua tibia y lavar dos o tres veces con **Shampoo Revolution Treatment** para eliminar totalmente los restos de proteína.
9. Retirar el exceso de agua con una toalla y aplicar en el cabello **Finish Revolution Treatment**. Dejar actuar unos minutos y aclarar muy bien, con mucha agua tibia, hasta retirar toda la mascarilla. En cabellos muy estropeados aplicar **Emulsion Revolution Treatment** en lugar de **Finish**, aplicar con masaje intenso, tapar con gorro 10 minutos y aclarar muy bien.
10. Aplicar una pequeña cantidad (garbanzo) de **Finish Revolution Treatment** mecha a mecha con un peine y masajeando suavemente (No se aclara) y acabar el secado aplicando las técnicas de peinado habituales para cada cliente. (Plancha, secador, difusor, etc.)

[www.facebook.com/restorepluseuropa](http://www.facebook.com/restorepluseuropa)

[www.cosmeticadebrasil.com](http://www.cosmeticadebrasil.com)

Ativare

# Otros productos Prolab



## Miracle Treatment

Poderosa mascarilla reestructora a base de Luna Matrix, reestructura las capas de las cutículas. Con Sericina y Queratina, repara la fibra capilar, además forma una película protectora alrededor de la misma.

La mezcla de Aceites Naturales de Cálamo, Mirra, Oliva y Canela hidrata y reestructura las fibras. Es un tratamiento fantástico para cabellos quebradizos, resecaos o que están constantemente expuestos a agresiones externas. También es perfecto para cabellos teñidos, alisados, desrizados, permanentados, etc.

Para un cabello perfecto seguir el **Método Ativare** que encontrarás en la última página de esta guía

## Crema Hidratante Capilar NutraPlex

Crema Súper Hidratante para cabellos latinos y caucásicos muy secos. Ideal para **Tratamiento de Hidratación Profunda** en el Salón. Lavar con Shampoo Revolution. Aplicar NutraPlex 10 minutos con gorro de plástico o vaporal, aclarar bien. Aplicar Finish Revolution y peinar.



## Shampoo SIN SAL ni sulfatos Máscara Capilar Hidratante y Nutritiva Leave-in Reparador Capilar sin aclarado

En cabellos con Tratamientos de Alisado ayudan a mantener el alisado durante más tiempo. Imprescindibles en el mantenimiento de todos los Tratamientos Ativare.

Las sales y sulfatos se han sustituido por Sodium Lauryl Sulfoacetate que se deriva de los aceites de coco y de palma, es 100% seguro para nuestra piel.



# Guía Rápida de Tratamientos

## Alisado



## Reposición de Masa



## Queratina



## Cromoterapia



## Anti Frizz



## Anti Frizz

Cabello muy estropeado



## Hidratación Profunda



## Miracle Treatment



Para un cabello perfecto seguir el **Método Ativare** que encontrarás en la última página de esta guía

Fabricado en Brasil por Prolab Industria de Cosméticos, LTDA  
Rua Caramurú, 234 - Diadema - São Paulo  
[www.prolab.ind.br](http://www.prolab.ind.br)

[www.facebook.com/indeubra](https://www.facebook.com/indeubra) - [indeubra@gmail.com](mailto:indeubra@gmail.com)

Teléfono de Asistencia Técnica – 672920989

[www.cosmeticadebrasil.com](http://www.cosmeticadebrasil.com)

# PROLAB COSMÉTICOS

## MÉTODO PARA CONSEGUIR EL CABELLO DESEADO

### Método de Tratamiento + Alisado Progresivo

	Cabellos Castigados		Cabellos MUY Castigados (1er trimestre)	
SEMANA pre 1		Color		Color
SEMANA pre 2	Reposición de Masa		Cauterización Capilar	
SEMANA pre 3	Miracle Treatment		Reposición de Masa	
SEMANA 1	Alisado Progresivo		Alisado Progresivo	
SEMANA 2		Color	Hidratación Profunda	Color
SEMANA 3	Reposición de Masa		Reposición de Masa	
SEMANA 4	Hidratación Profunda		Miracle Treatment	
SEMANA 5	Miracle Treatment		Cauterización Capilar	
SEMANA 6		Color	Hidratación Profunda	Color
SEMANA 7	Cauterización Capilar		Reposición de Masa	
SEMANA 8	Hidratación Profunda		Hidratación Profunda	
SEMANA 9	Miracle Treatment		Cauterización Capilar	
SEMANA 10		Color	Hidratación Profunda	Color
SEMANA 11	Reposición de Masa		Reposición de Masa	
SEMANA 12	Hidratación Profunda		Miracle Treatment	
SEMANA 13	Miracle Treatment		Hidratación Profunda	

### Método de Tratamiento

	Cabellos Castigados		Cabellos Muy Castigados (1er trimestre)	
SEMANA 1	Cauterización Capilar		Cauterización Capilar	
SEMANA 2		Color	Hidratación Profunda	Color
SEMANA 3	Reposición de Masa		Reposición de Masa	
SEMANA 4	Hidratación Profunda		Miracle Treatment	
SEMANA 5	Miracle Treatment		Cauterización Capilar	
SEMANA 6		Color	Hidratación Profunda	Color
SEMANA 7	Cauterización Capilar		Reposición de Masa	
SEMANA 8	Hidratación Profunda		Miracle Treatment	
SEMANA 9	Miracle Treatment		Cauterización Capilar	
SEMANA 10		Color	Hidratación Profunda	Color
SEMANA 11	Reposición de Masa		Reposición de Masa	
SEMANA 12	Hidratación Profunda		Miracle Treatment	